

RE RE RE RE RE RE
EX INDUSTRIA LEGLER

RE RE RE RE
Brembate di Sopra
Bergamo

RE RE RE
RE RE RE
lab

2.09-05.09 2024

RE RE RE
REEEE

RE RE
WORKSHOP DI
DESIGN SOSTENIBILE

RE RE RE
SCARTO DESIGN PRODUZIONE

RE RE RE
REEE
REEE

RE - I RE - a RE - b

EX FABBRICA LEGLER
VIA LEGLER, 14
BREMBATE DI SOPRA

RERERE lab è un'iniziativa del progetto RERERE, collaborazione innovativa tra lo studio di architettura e design **Vacuum Atelier** e **Taramelli srl** general contractor. Il workshop si inserisce nel contesto del Festival dello Sviluppo Sostenibile 2024, la più grande iniziativa italiana che sensibilizza sui temi della sostenibilità ambientale, sociale ed economica. Il workshop, inserito all'interno del progetto culturale di Aedificante, con il contributo di Fondazione Architetti Bergamo e Associazione OpenArch, vuole contribuire alla ricerca e sensibilizzazione sull'impatto ambientale del settore edilizio attraverso il riuso degli scarti di cantiere. L'obiettivo è ri-significare scarti edili attraverso l'impiego come prodotti di design. L'esito degli incontri sarà la realizzazione di prototipi progettati con lo scopo di essere utilizzati all'interno degli spazi della ex fabbrica con l'obiettivo di attivare un primo processo di rifunzionalizzazione. I prodotti saranno esposti in una mostra finale presso lo spazio eventi di DASTE a Bergamo.



2 - 5 SETTEMBRE 2024

RERERE lab

DOVE?

RERERE lab si svolgerà nei locali della FONDAZIONE LEGLER a Brembate di Sopra (BG) durante il workshop di costruzione

La successiva mostra avrà sede nell'ex centrale elettrica DASTE E SPALENGA (BG)

QUANDO?

Workshop dal 2 al 5 Settembre 2024

PARTECIPANTI?

Il workshop è aperto a studenti, neolaurati, professionisti o semplicemente curiosi

LINGUA?

Italiano + Inglese

CREDITI?

I partecipanti vedranno riconosciuti cfp sia per le singole conferenze sia per l'intero workshop.

COME?

Compila il form al seguente link

FORM

early registration | 30 luglio 2024_230 euro

regular registration | 25 agosto 2024_280 euro

La quota di iscrizione comprende:

- . Materiale di lavoro
- . Pranzi e aperitivi durante i giorni di attività
- . Partecipazione alle conferenze serali
- . Revisioni comuni con gli ospiti



Workshop

Le attività del workshop RERERE lab si terranno presso la ex Fabbrica Legler, uno tra i più grandi complessi di archeologia industriale presenti in provincia di Bergamo.

Lo stabilimento, fondato nel 1877, diventa negli anni un punto di riferimento a livello europeo nell'ambito tessile ampliando la produzione verso nuovi materiali come il velluto e il jeans. A partire dal 1995 la nuova Fondazione famiglia Legler si stabilisce nei locali della storica palazzina degli uffici dell'ex Cotonificio. Gli spazi ad oggi inutilizzati e in attesa di una riqualificazione diventano sede del workshop che si inserisce nel contesto della fabbrica come primo evento per promuovere una nuova dinamicità culturale e sociale del complesso industriale.

LEGLER _ spazi interni

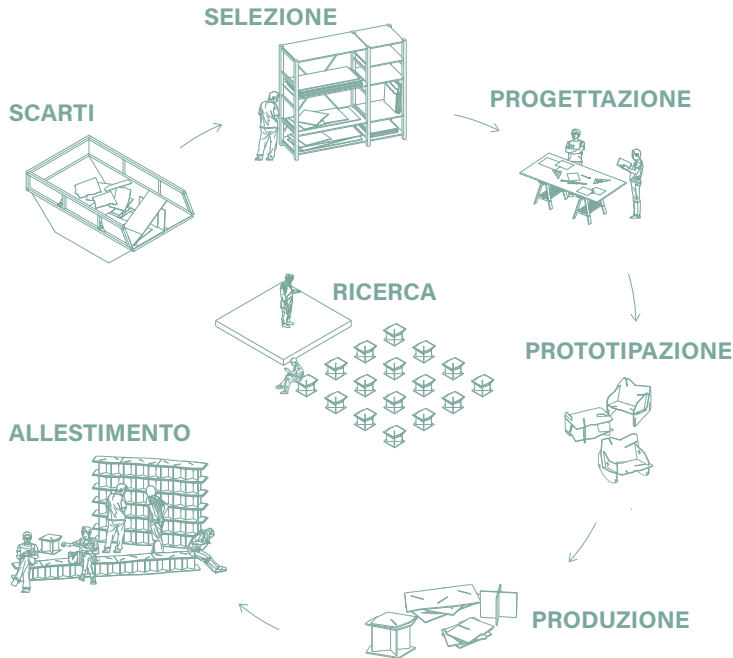
Mostra

Un'ex centrale termoelettrica alla periferia di Bergamo, oggi destinata a hub aperto alla socialità e all'aggregazione, motore di trasformazione urbana, sociale e culturale. Daste è tanti luoghi in un uno: un ampio Spazio Eventi, un Bistrò, un Cinema, una Galleria e il Workplace. Un centro d'avanguardia che promuove le nuove tecnologie e linguaggi contemporanei, proponendo modalità di ibridazione culturali e sociali innovative. DASTE diventa il punto di partenza attraverso la conferenza stampa e d'arrivo mediante l'allestimento della mostra finale del workshop.

DASTE _ spazio eventi



RERERE lab



Il workshop si articola come un **laboratorio di ricerca**, un luogo dove teoria e pratica, materiale e immateriale, si confrontano. Questo laboratorio ha diversi spazi, corrispondenti con le fasi di lavorazione e sviluppo dei prodotti.

Un primo spazio è definito dalla fase di **ideazione**, di proposta di un prodotto, attraverso ricerca, discussioni e proposte progettuali.

Un secondo spazio diventa mediazione tra idea e pratica, con la fase di **modellazione** dei primi campioni di forme e materiali.

Lo spazio seguente definisce la fase di definizione e **prototipazione** dei prodotti.

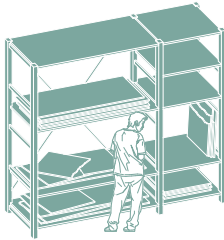
Un ultimo spazio offre la possibilità di **esporre** i prodotti finali all'interno di un allestimento aperto al pubblico per incrementare la consapevolezza sul tema. Seppur lo spazio sia organizzato per fasi in un percorso circolare, l'attività di workshop, come di progetto, segue un processo non lineare fatto di prove, test, aggiustamenti, fallimenti e successi.

È un processo prima che un prodotto.

L'attività di produzione è affiancata da una **serie di conferenze** i cui ospiti tratteranno, attraverso la loro esperienza diretta, i diversi temi affrontati dal workshop. Architetti, designer e costruttori si confronteranno sul futuro dell'edilizia, innovazione, ricerca per costruire una nuova **consapevolezza**.

GIORNO **01**

RIORDINA



ORE 9.00 - 18.00

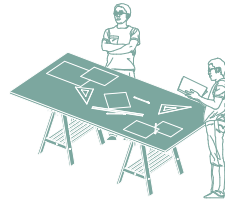
Preparazione ambiente di lavoro e
prima fase di ricerca e progetto

ORE 18.30 - 20.00

Revisione collettiva
Conferenza aperta al pubblico

GIORNO **02**

PROGETTA



ORE 9.00 - 18.00

Sviluppo progettuale e prima
fase di prototipazione e produzione

ORE 18.30 - 20.00

Revisione collettiva
Conferenza aperta al pubblico

GIORNO **03**

PRODUCI



ORE 9.00 - 18.00

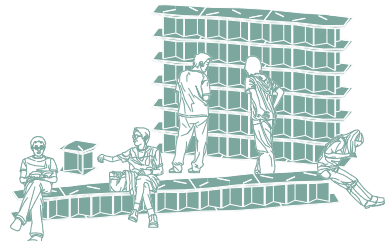
Fase di prototipazione e produzione

ORE 18.30 - 20.00

Revisione collettiva
Conferenza aperta al pubblico

GIORNO **04**

MOSTRA



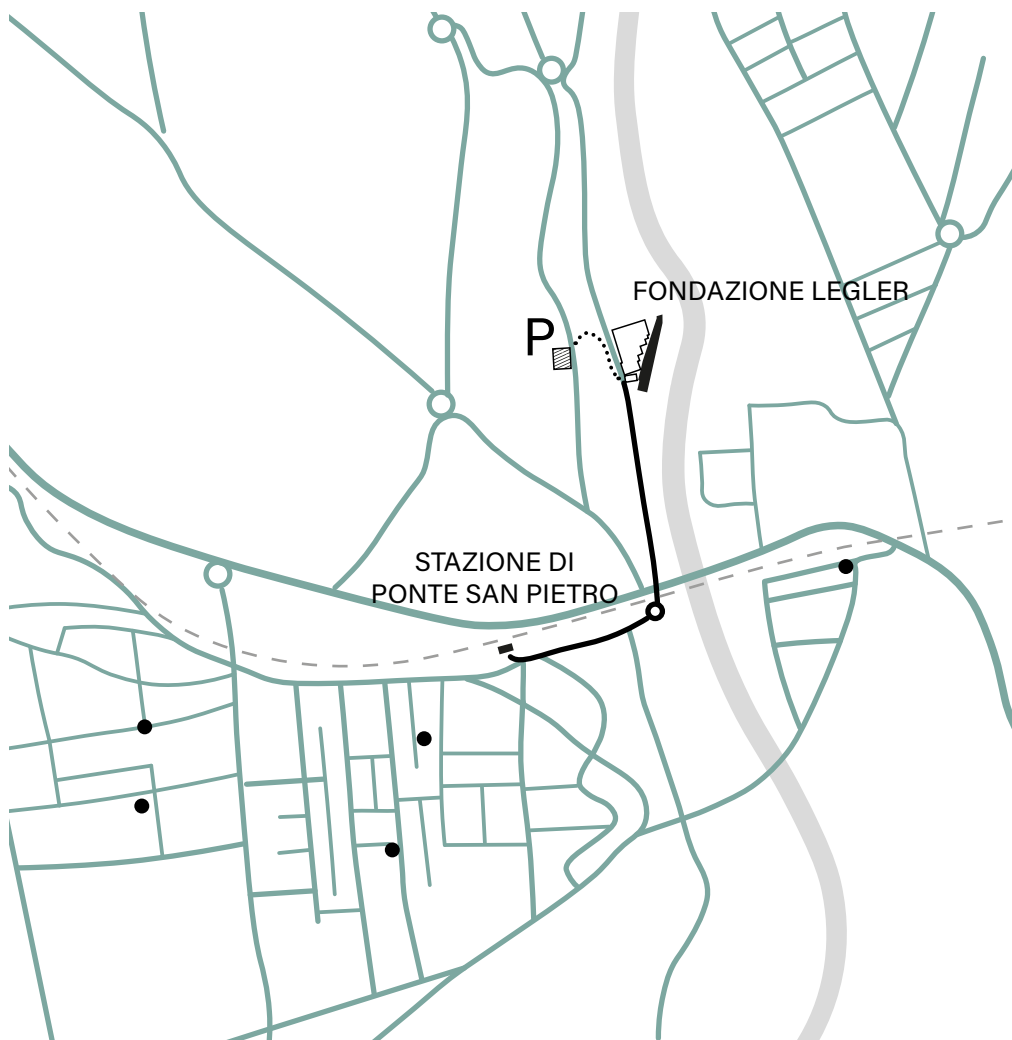
ORE 9.00 - 18.00

Fase di prototipazione e produzione

ORE 18.30

Inaugurazione Exhibition

Come raggiungerci



— 7 min. a piedi

● Alloggi

MAPPA

TRENO

Milano

R14

Stazione Milano Porta Garibaldi ->
Stazione Ponte San Pietro

Bergamo

Treno/Navetta sostitutiva

Stazione Bergamo ->

Stazione Ponte San Pietro

AUTO

Milano

Autostrada A4 uscita Capriate

Bergamo

Strada statale SS342

Strada statale SS671 uscita Ponte San Pietro

Contatti

VACUUM ATELIER
Arch. Gino Baldi Arch. Serena Comi
Via Previtali, 29 | Bergamo

info@vacuumatelier.com
+39 334 3902112

