

PROGETTARE PER LA SANITÀ: DAL COMFORT ALLA FUNZIONALITÀ DELLE ARCHITETTURE PER LA CURA

obiettivi formativi

L'evento si propone di analizzare l'evoluzione della progettazione sanitaria, con particolare attenzione al passaggio da un approccio focalizzato sul comfort ambientale a una visione più integrata della funzionalità architettonica. Saranno approfonditi gli elementi progettuali richiesti dalle normative vigenti per garantire la sicurezza e l'accessibilità degli spazi, insieme agli accorgimenti funzionali per la gestione delle aree ad alto flusso e delle barriere architettoniche. Verranno inoltre evidenziate metodologie atte a coniugare benessere, praticità e adeguatezza tecnica. Durante l'evento verranno analizzati casi studi a supporto delle tesi teoriche proposte.

crediti formativi



Come previsto dai regolamenti in vigore i crediti formativi di questo evento saranno riconosciuti a tutti i partecipanti appartenenti a qualsiasi ordine/collegio in Italia.

programma

8.45 - 9.00 ACCREDITO PARTECIPANTI

INTRODUZIONE al tema a cura del moderatore *Gianluca Orrù*, giornalista presso *Tekla Srl*

9.00 - 10.45 INTERVENTO SCIENTIFICO

Pietro Palombella, ATI PROJECT

Dall'oggetto allo spazio: evoluzione del pensiero progettuale

10.45 - 11.45 TAVOLA ROTONDA TECNICA a cura del moderatore

Gianluca Orrù, giornalista presso *Tekla Srl*

11.45 - 12.00 PAUSA CAFFÈ

12.00 - 12.30 TAVOLA ROTONDA TECNICA a cura del moderatore

Gianluca Orrù, giornalista presso *Tekla Srl*

12.30 - 13.15 INTERVENTO SCIENTIFICO

Pietro Palombella, ATI PROJECT

CASI STUDIO: Dall'oggetto allo spazio: evoluzione del pensiero progettuale

13.15 - 14.00 PAUSA PRANZO

14.00 - 15.00 TAVOLA ROTONDA TECNICA a cura del moderatore

Gianluca Orrù, giornalista presso *Tekla Srl*

15.00 - 16.30 INTERVENTO SCIENTIFICO

Patrizia Porcella, Open building

Architettura resiliente: progettare per adattarsi al cambiamento climatico

16.30 - 16.45 PAUSA

16.45 - 18.00 INTERVENTO SCIENTIFICO

Patrizia Porcella, Open building

CASI STUDIO: Architettura resiliente: progettare per adattarsi al cambiamento climatico

18.00 - 18.15 DIBATTITO E TERMINE LAVORI

Bergamo,

presso **Kilometro Rosso Innovation District**
Gate 4 – Centro delle Professioni

20 ottobre 2026

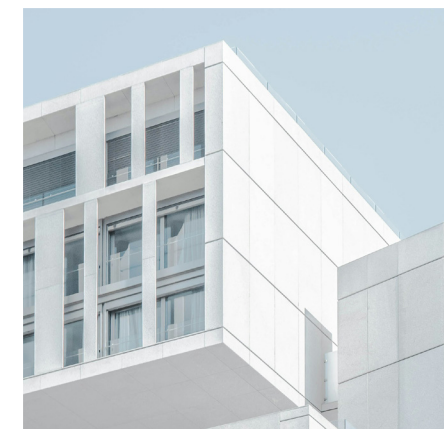
ore 9:00 - 18:00

relatori scientifici

Pietro Palombella, ATI PROJECT
Patrizia Porcella, Open building

aziende partner

Eterno Ivica \ Elan \ Giulio Barbieri \ Linea Pannelli \ Penetron
Rinnai Italia \ Rockwool Italia \ Serbaplast \ Soprema \ Xella



erogazione dei crediti

Evento accreditato dall'Ordine Architetti P.P.C. di Bergamo al rilascio di n. 7 CFP

L'evento è in fase di accreditamento presso il Collegio dei Geometri e Geometri Laureati della Provincia di Bergamo per n. 6 Crediti Formativi Professionali (CFP)

L'evento è in fase di accreditamento presso il Consiglio Nazionale degli Ingegneri per n. 6 Crediti Formativi Professionali (CFP)

Come previsto dai regolamenti in vigore i crediti formativi di questo evento saranno riconosciuti a tutti i partecipanti appartenenti a qualsiasi ordine/collegio in Italia.

loghi dei partner

eternoivica



Elan Sistemi
Controtelai isolanti



CORIAN® DESIGN

Make Your Space™



Rinnai



FABBRICA ITALIANA SERRAMENTI DAL 1964



xella

